

PB 2PAK



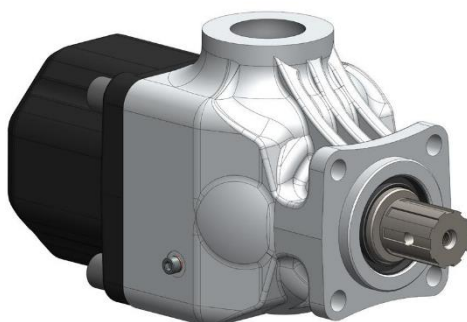
POMPE A PISTONI FISSAGGIO 4 FORI-ISO

CODICE FAMIGLIA
FAMILY CODE

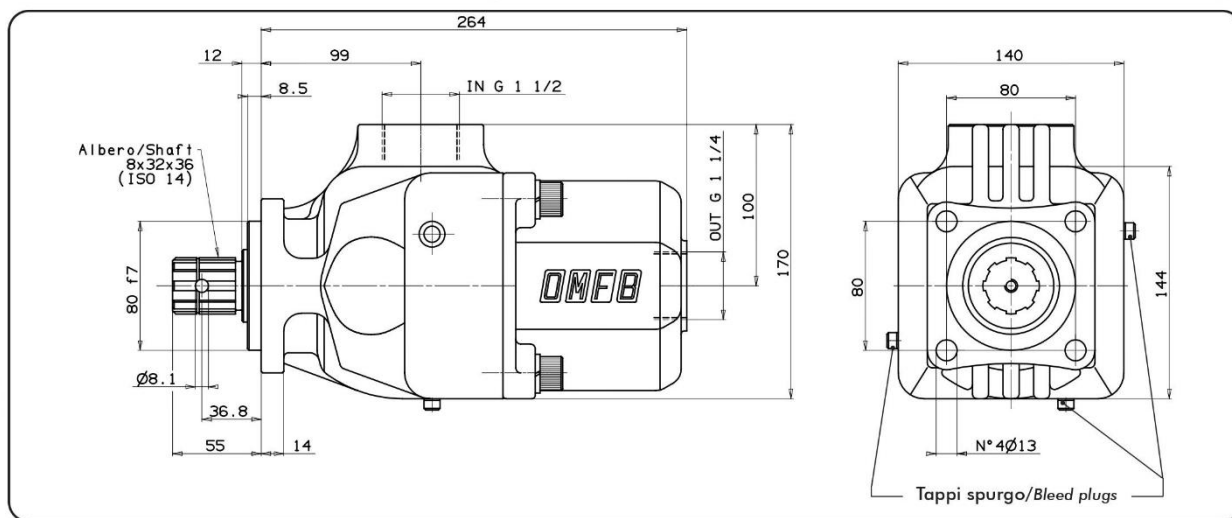
108005

4 HOLES-ISO HYDRAULIC PISTON PUMPS

"2PAK"



Fluido idraulico Fluid	Minerale o sintetico compatibile con guarnizioni: Mineral or synthetic compatible with the following seals: NBR, FKM, FPM, Nylon				
Viscosità cinematica consigliata Kinematic viscosity suggested	T media ambiente (°C) Average ambient temp. (°C)	< -10	-10÷10	10÷35	> 35
	VG (cSt = mm²/s)	16	22	32	46
Viscosità cinematica ottimale di esercizio Optimale kinematic viscosity			VG= 10 cSt ÷ 100 cSt		
Viscosità cinematica max consentita all'avviamento Max kinematic viscosity suggested at the start-up			VG= 750 cSt		
Indice di viscosità consigliato Viscosity index suggested		VI > 100	Temperatura di esercizio Working temperature		
Grado di filtrazione Oil filtering		> 200 bar: 10 µm < 200 bar: 25 µm			
Pres. di aspirazione Inlet pressure		0,85 ÷ 2 bar assoluti/absolut			
Senso di rotazione Pump rotation		Bidirezionale Bidirectional			
Verificare che la pompa sia posizionata almeno 100 mm sotto il livello minimo del serbatoio olio. Prima di avviare la pompa effettuare spurgo aria. Verify that pump is, at least, 100 mm under the minimum level of the tank. Before starting the pump bleed the air.					



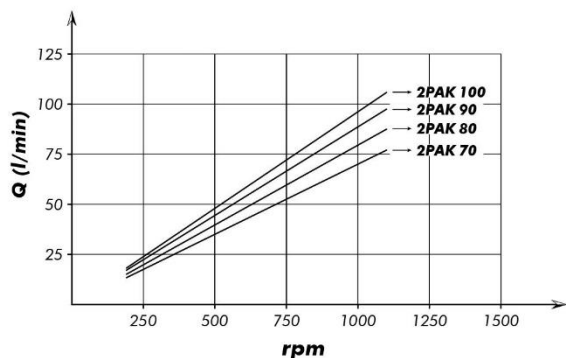
Tipo pompa Pump type	Codice Code	Cilindrata Displacement cm³/rev	Pressione Pressure		Velocità massima Max speed rpm	Peso Weight kg
			Massima Max bar	Picco Peak bar		
2PAK-70	10800507027	73	300	350	1500	20,9
2PAK-80	10800508026	82,2				20,8
2PAK-90	10800509025	91,4				20,7
2PAK-100	10800510022	100,4				20,7

"2PAK"

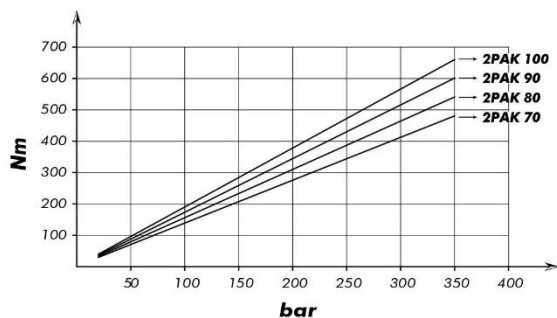
POMPE A PISTONI FISSAGGIO 4 FORI-ISO
4 HOLES-ISO HYDRAULIC PISTON PUMPS

108005

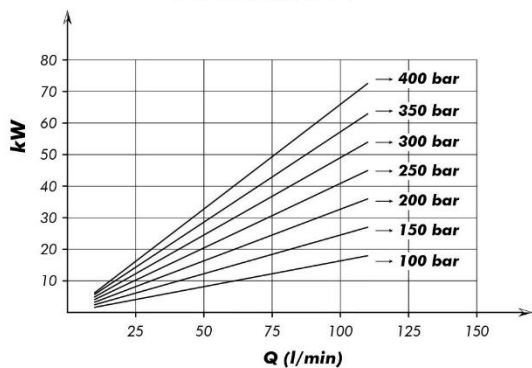
PORTATA FLOW



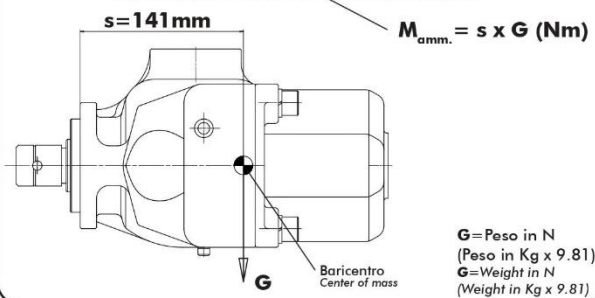
COPPIA ASSORBITA DRIVE TORQUE



POTENZA ASSORBITA POWER INPUT



MOMENTO PESO / MASS MOMENT



La quota "s" può essere considerata unica per tutte le cilindrate.
"s" dimension can be considered valid for all pump displacement.

Kit guarnizioni
Seal Kit

10890300036