

PB 10001800043



**FINECORSA PNEUMATICO
3 VIE PER CILINDRI**

**CODICE
CODE**

100-018-00043

**3-WAY PNEUMATIC KNOCK-OFF
SWITCH FOR TIPPING CYLINDERS**

Viene utilizzato per interrompere il flusso di aria verso la camera di salita dei modular e quindi per arrestare la salita quando il cilindro arriva in una posizione stabilita di finecorsa.

L'azionamento dell'asta di comando può avvenire sia in compressione che in senso radiale sui 360°.

Il sistema viene normalmente utilizzato in alternativa alla fune di finecorsa collegata allo spool del modular.

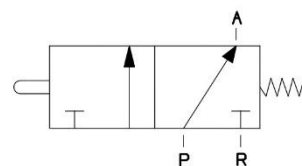
It is designed to cut off the air flow to the tipping valve and therefore to stop the raise when the cylinder arrives at the planned end-of-stroke position.

The activation of the spool can be reached either under compression or through 360° radial load.

This system is normally used as alternative to the end-of-stroke cable connected to the spool of the tipping valve.



**Schema di
funzionamento**
Functional diagram



Caratteristiche tecniche
Technical characteristics

Pressione di esercizio/Working pressure	1 ÷ 8 bar
Temperatura di esercizio/Working temperature	0 ÷ 80°C
Fluido/Fluid	Aria compressa, filtrata e lubrificata ininterrottamente Compressed, filtered and lubricated air continuously
Tipologia/Type	3/2 NC o NA
Diametro nominale/nominal diameter	Ø 1.5mm

