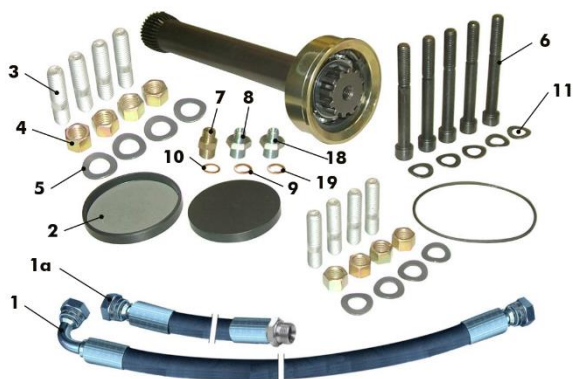


Albero di corredo con e senza retarder
Quill shaft with and without retarder
VOLVO AT2412C ... ATO3112C

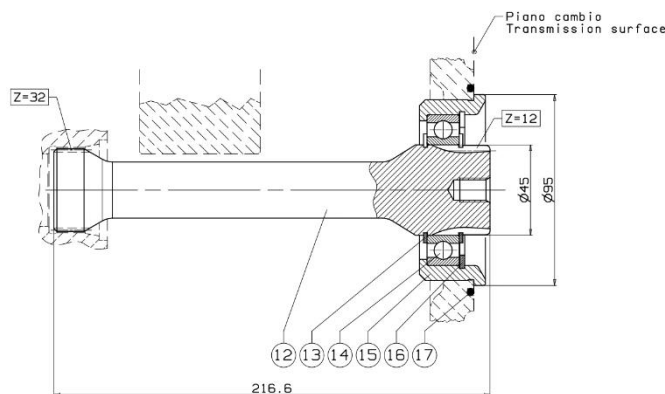
0930260068



Kit albero adatto solo per PTO tipo "MULTI-POWER" cod. 02601003171. In fase di montaggio sul cambio, si raccomanda di rispettare le istruzioni allegate. cod. istruzione 99700102610.

Shaft kit only suitable for "MULTI-POWER" PTO cod. 02601003171. In the mounting phase onto the gear-box, the attached instructions must be respected. Instruction code 99700102610.

Ingombro / Dimensions



N°	Descrizione / Description	Q.
1	Tubo olio / Oil pipe 10x21 L=95cm	1
1a	Tubo olio / Oil pipe 10x21 L=20cm	1
2	Coperchio / Cover	2
3	Prigioniero / Stud M12x32	8
4	Dado / Nut M12 CH17 H12	8
5	Rosetta elastica / Washer	8
6	Vite / Screws TCE M12x105	5
7	Nipplo doppio / Nipples 1/4" x 3/8"	1
8	Nipplo doppio / Nipples M12x1,5x3/8"	1
9	Rondella rame / Copper washers 12x18x1,5	1
10	Rondella rame / Copper washers 13,5x18x1,5	1
11	Rosetta elastica ondulata / Washer	5
12	Albero di corredo / Quill shaft	1
13	Anello seeger / Circlip E 45	2
14	Cuscinetto a sfere / Ball bearing 45x75x16	1
15	Anello centraggio PTO / Centering ring - PTO	1
16	Anello seeger / Circlip I 75	1
17	Guarnizione / Gasket	1
18	Nipplo doppio / Nipples M16x1,5x3/8"	1
19	Rondella rame / Copper washers 16x22x1,5	1