

PB 09301080113



**ALBERO DI CORREDO
CON E SENZA INTARDER
QUILL SHAFT
WITH OR WITHOUT INTARDER
HEAVY DUTY "ZF TRAXON"**

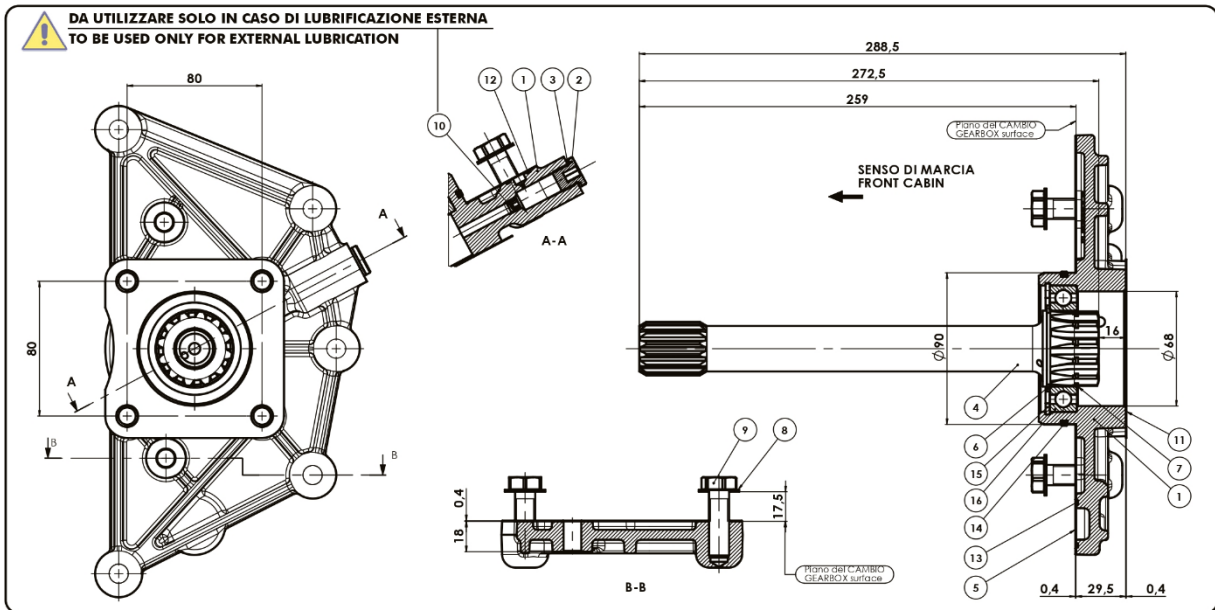
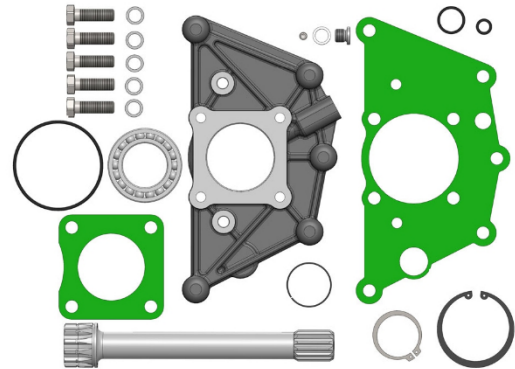
**CODICE
CODE**

09301080113

ZF

Il fissaggio al cambio con più fori consente di distribuire su più punti il momento peso di PTO e pompa. La flangia è costruita per prelevare olio in pressione dal foro appositamente presente sul cambio ed utilizzarlo per la lubrificazione interna o esterna della PTO.

The fitment to the gearbox based on holes spreads the mass moment of PTO/pump assembly equally over more points. The flange is designed to take out pressurised oil from the gearbox through the dedicated port available on the transmission and to get use of it either for internal or external PTO lubrication.



N°	Descrizione / Description	Q.
1	FLANGIA PTO-CAMBIO ZF "TRAXON" / FLANGE	1
2	TAPPO CIECO ACCIAIO TCE 1/4" DIN 908 / PLUG	1
3	RONDELLA ALLUMINIO 13,5X18X1,5 (1/4") / WASHER	1
4	ALBERO CORREDO Z14 L272-ZF16AS2200+INT / QUILL SHAFT	1
5	GUARNIZIONE PTO-CMB ZF TRAXON / GASKET	1
6	ANELLO SEEGER 45 E UNI 7435 / SEEGER	1
7	ANELLO FERMA CUSCINETTO / RING	1
8	RONDELLA NORD-LOCK x M12 DELTA PROTEKT / NORD-LOCK WASHER	5
9	VITE TE M12x40 UNI EN 24017 / SCREW	5
10	TAPPO CONICO 1/16-27 PTF LEVEL SEAL / CONICAL PLUG	1
11	GUARNIZIONE FINESTRA ISO 7707 ø68 / GASKET	1
12	GUARNIZIONE O-R 2050 (1.78 x 12.42) FKM/FPM / GASKET	1
13	GUARNIZIONE O-R 2100 (1.78 x 25.12) FKM/FPM / GASKET	1
14	GUARNIZIONE O-R-M 0840-30 (3 x 84) FKM/FPM / GASKET	1
15	ANL.SEG.NRM.75 I / SEEGER	1
16	CUSCINETTO A SFERE 45x75x16 EUR. 6009 / BALL BEARING	1