

Deviatore 3 vie ad azionamento pneumatico per alimentazione indipendente di due circuiti oleodinamici, tipicamente utilizzato per impianti Ribaltabile/Gru o Motrice/Rimorchio.

- Portata fino a 250 l/min.
- Pressione fino a 400 bar.
- Schema a centro aperto per prevenire pericolosi colpi d'ariete in fase intermedia.
- Corpo zincato e cursore Nichelato.
- Garantito per lavorare con olio a temperature $-15+110^{\circ}\text{C}$, campo di viscosità $12\div 100$ cSt e grado di filtrazione $25\ \mu\text{m}$.

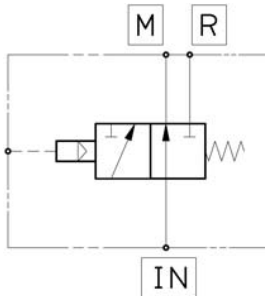
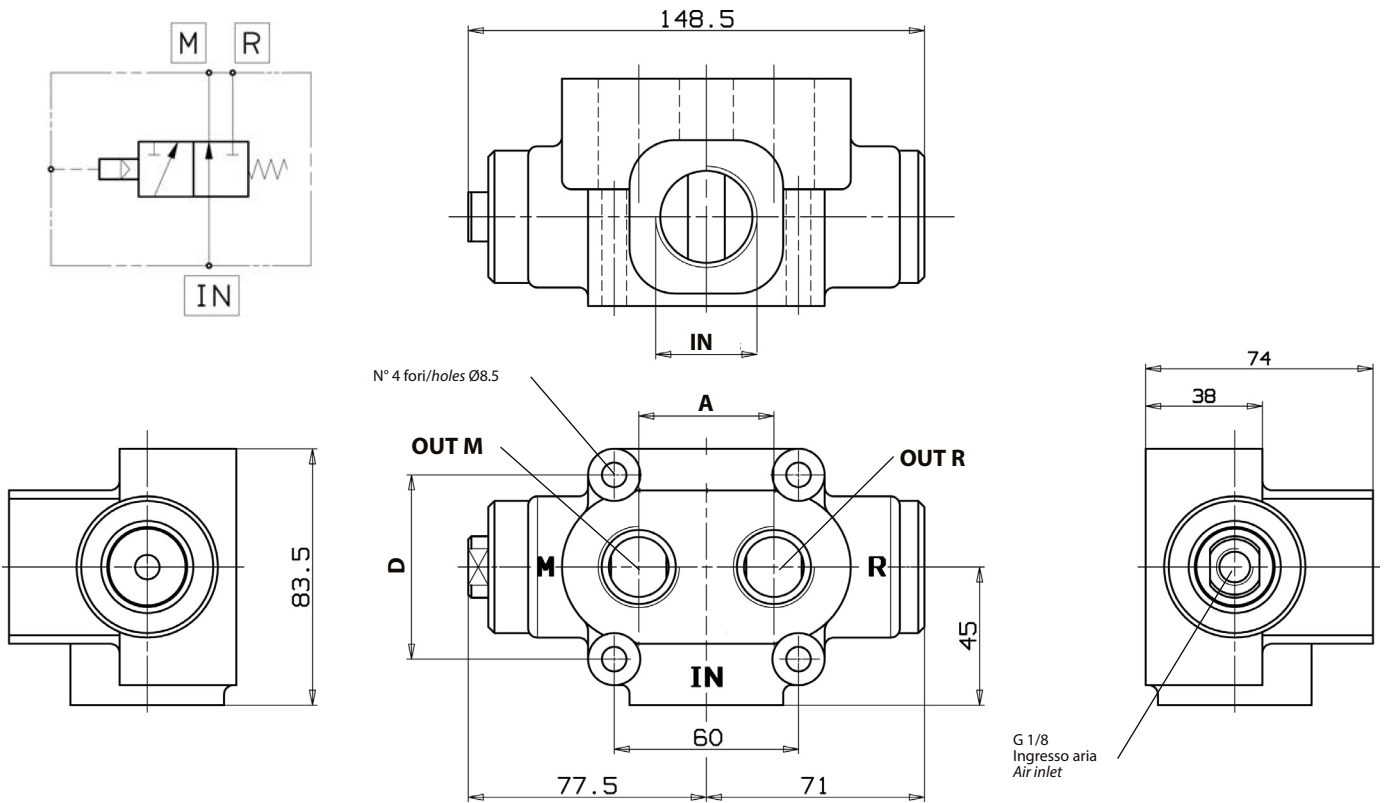
Pneumatic 3-way high pressure diverter valve to control 2 pressure lines separately.

Especially designed for applications like Tipper/Crane or Truck/Trailer.

- Flow up to 250 l/min.
- Pressure up to 400 bar.
- Open center scheme to prevent dangerous shocks while switching.
- Body c/w anti-corrosion coating and Nickel spool.
- Guaranteed for oil temperature range $-15+110^{\circ}\text{C}$, viscosity range $12\div 100$ cSt and oil filtering $25\ \mu\text{m}$.

Schema funzionamento

Functional diagram


Ingombri / Dimensions


Tipo deviatore Tipping valve type	Codice di ordinazione Order code	Pressione / Pressure		Portata Flow l/min	A	IN	OUT Me R	D	Peso Weight
		Esercizio In service	Max. Max. peak						Kg
		bar							
SEL 250-2	12102200132	385	400	250	50	G 1	G 3/4	60	2,5
	12102200141					G 1	G 1	65	
SEL 200-2	12102200150			200		G 3/4	G 3/4	60	