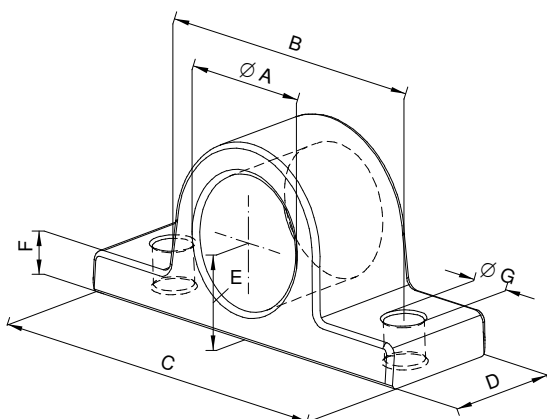




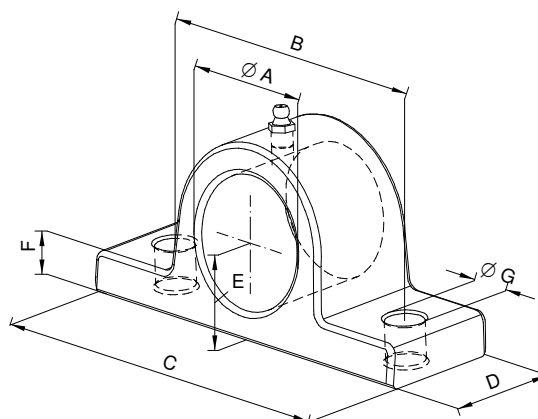
**SUPPORTI PER CILINDRI
BRACKETS FOR CYLINDERS**

**HALTERUNGEN FÜR ZYLINDER
КРЕПЛЕНИЕ ОПОРНОЙ РАМЫ**

NORMALE

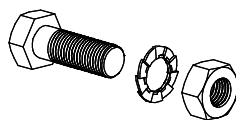
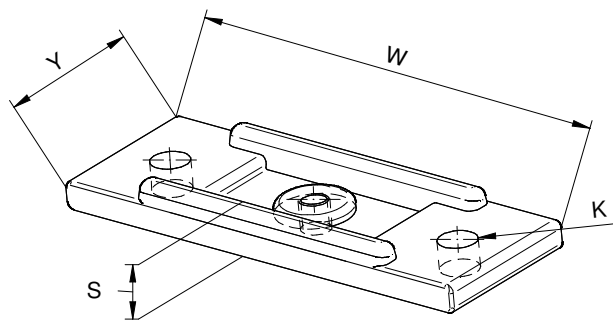
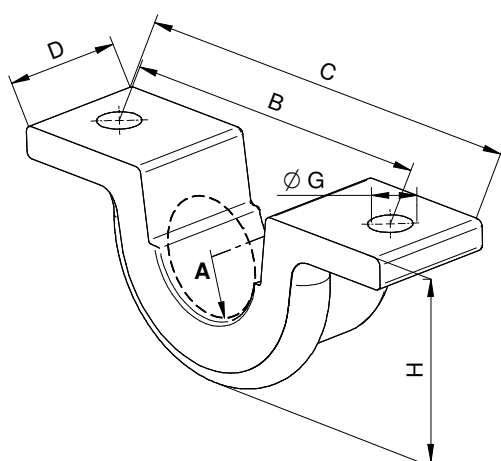


TIPO ... / I



Materiale: Acciaio stampato UNI Fe 510 - Material: pressed Steel UNI Fe 510 - Werkstoff: Press-stahl UNI Fe 510 - Материал: Штампованная сталь UNI Fe 510

TIPO TYPE TYP ВИД	DIMENSIONI D'INGOMBRO – DIMENSION – ABMESSUNGEN – РАЗМЕРЫ										PESO Kg WEIGHT Kg GEWICHT Kg ВЕС кг.
	Ø A	B	C	D	E	F	Ø G				
SUP035	35,5	95	130	45	30	12	13				1
SUP040	40,5	105	140	45	33	15	15				1,2
SUP045	45,5	105	140	45	33	15	15				1,2
SUP050	50,5	120	155	50	37	17	15				1,5
SUP055	55,5	120	155	50	37	17	15				1,5
SUP070	70,5	150	200	50	60	25	15				4,1



Supporti fresati e forniti di relativa bulloneria.
Milled parts provided with appropriate bolts and nuts.
Gefräste Teile mit entsprechenden Schrauben.
Фрезерованные крепления с соответствующим набором болтов.

Materiale: Acciaio stampato UNI Fe 510 - Material: pressed Steel UNI Fe 510 - Werkstoff: Press-stahl UNI Fe 510 - Материал: Штампованная сталь UNI Fe 510

TIPO TYPE TYP ВИД	DIMENSIONI D'INGOMBRO – DIMENSION – ABMESSUNGEN – РАЗМЕРЫ										PESO Kg WEIGHT Kg GEWICHT Kg ВЕС кг.
	Ø A	B	C	D	Ø G	H	W	Y	Ø K	S	
SUP040-A	40,5	112	140	40	13	62	140	40	13	8	1
SUP045-A	45,5	112	140	40	13	62	140	40	13	8	1,2
SUP050-A	50,5	115	185	60	13	82	150	56	13	17	2,5
SUP055-A	56	115	190	60	13	86	150	56	13	17	2,6
SUP070-A	71	148	210	60	13	100	170	60	13	17	3,6

CARATTERISTICHE TECNICHE DATE A TITOLO PURAMENTE INDICATIVO E MODIFICABILI SENZA PREAVVISO - THESE TECHNICAL SPECIFICATIONS ARE ONLY APPROXIMATE VALUES AND MAY BE CHANGED WITHOUT ANY PREVIOUS NOTICE
DIESE TECHNISCHEN DATEN GELTEN NUR ALS RICHTWERTE UND KÖNNEN OHNE VORANMELDUNG GEÄNDERT WERDEN - ВЫШЕУКАЗАННЫЕ ТЕХНИЧЕСКИЕ ХАРАКТЕРИСТИКИ ЯВЛЯЮТСЯ ПРИБЛИЗИТЕЛЬНЫМИ И МОГУТ БЫТЬ ИЗМЕНЕНЫ БЕЗ ПРЕДВАРИТЕЛЬНОГО УВЕДОМЛЕНИЯ